

ES15

biztonsági alkotórészek

# CAPTIVE

Érintésmentes technológia biztonsági élekhez



**Kiszámítja az ütközést:** Érintésmentes biztonsági él akadály-érzékelővel.  
Ipari tolókapu (méréselt használathoz).



Alkalmazható ilyen ajtókhöz:  
csúszó



jcmtechnologies

## CAPTIVE

Érintésmentes technológia biztonsági élekekhez

### Adókészülék

- Hozzávetőleges hatótávolság (nyitott területen): 50m.
- Tápegység: Kettő 3.6v DC ER14505AA típusú lítium elemek.
- Használati hőmérséklet: -20°C to +55°C.



In partnership with  
**MillerEdge®**



#### CAP T868/ CAP T916

- ÉRINTÉSMENTES adókészülékek ellenálló biztonsági élekekhez 8K2 / 10K.
- Használati frekvencia: 868MHz / 916 MHz.
- IP65.
- Használati hőmérséklet: -20°C to +55°C
- Jellemzői:

Élettartam (évek)	Műveletek száma/ nap				
	Műveletek hossza (másodperc)	300	100	50	25
10	1,05	1,79	2,16	2,42	2,6
30	0,47	1,05	1,52	1,96	2,36
50	0,3	0,75	1,17	1,64	2,16
100	0,16	0,43	0,75	1,174	1,79
300	0,06	0,16	0,3	0,55	1,05

#### CAP ACTIVE868

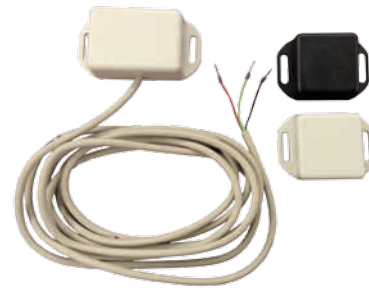
- Mechanikai biztonsági él beépített adókészülékkel és érintésmentes technológiával.
- Használati frekvencia: 868MHz.
- IP 54.
- Használati hőmérséklet: -20°C to +55°C
- Jellemzői:

Élettartam (évek)	Műveletek száma/ nap				
	Műveletek hossza (másodperc)	300	100	50	25
10	2,43	2,91	3,06	3,14	3,19
30	1,63	2,43	2,77	2,98	3,12
50	1,23	2,09	2,54	2,84	3,06
100	0,76	1,55	2,09	2,54	2,91
300	0,3	0,76	1,23	1,78	2,43

### Vevőkészülék

#### CAP R868 / CAP R916

- 868MHz/916MHz vevő ellenálló, mechanikai és optikai biztonsági élekekhez.
- A vevő a CAP adókészülékkel együtt engedélyezi az érintésmentes technológia aktiválását és deaktiválását.
- Hozzávetőleges hatótávolság: 50 m.
- Memória: 6 adókészülék.
- Kimenetek száma: 2 jelfogó.
- Tápegység: 12/24v AC/DC 10%
- Jelfogó érintkezés: 1A.
- IP54 (IP65 tömörítéssel).
- Használati hőmérséklet: -20°C to +55°C.



#### CAP MAGIN

- Gátló detektor 2 mágnessel.
- A detektor terjedelme: 67 x 35 x 20 mm
- A mágnesek terjedelme: 51 x 35 x 15 mm
- A detektor-mágnes távolsága: maximum 2 cm
- A CAP MAGIN kábel hosszúsága: 2 méter

**EZEK A VEVŐK MŰKÖDŐKÉPESEK RB3 ÉS CAP T ÁTALAKÍTÓKKAL**

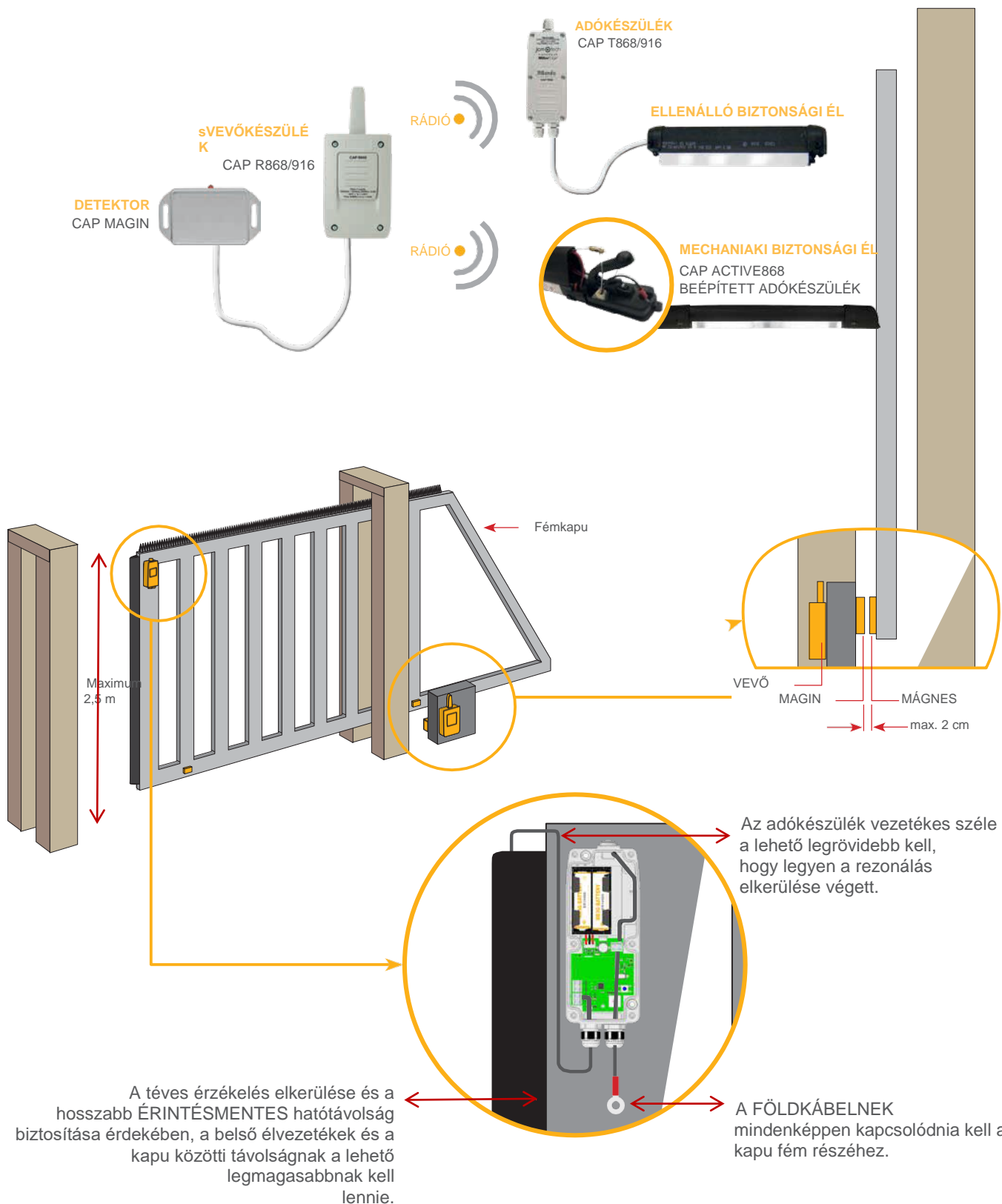


# CAPTIVE

Érintésmentes technológia biztonsági élekhez

A CAPTIVE megoldás 3 készülékből áll: Átalakító, vevő és blokkoló detektor (mágnes)

Az ÉRINTÉSMENTES funkció egyedül a kapu mozgásakor aktiválódik és 30-50 centiméterre a kapu bezáródása előtt kikapcsolódik. Az ajtóba szerelt két mágnes felelős az ÉRINTÉSMENTES funkció aktiválásáért/deaktiválásáért és értesíti a vevőt a gátló detektoron keresztül.

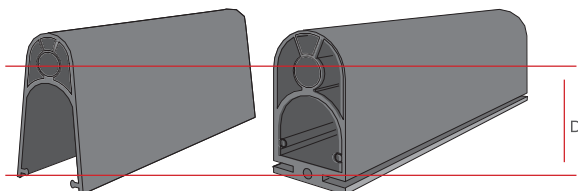
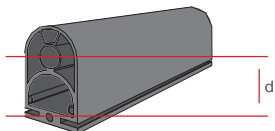


## Biztonsági él tippek

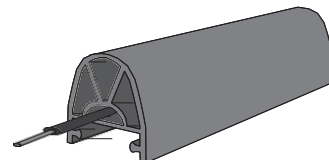
A téves érzékelés elkerülése érdekében szükséges követelmények:

- Nagy távolság a szélhuzal és a fémrész között (profil).

✓ LEGJOBB LEHETŐSÉG



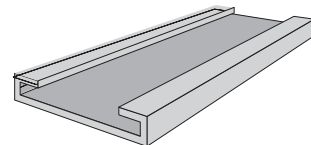
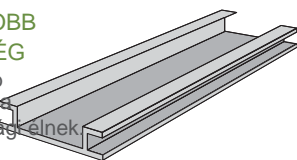
✗ NEM AJÁNLOTT  
Huzal rezonálás és túl közeli helyzet a fém részhez.



- Optimális rögzítés a profilhoz.

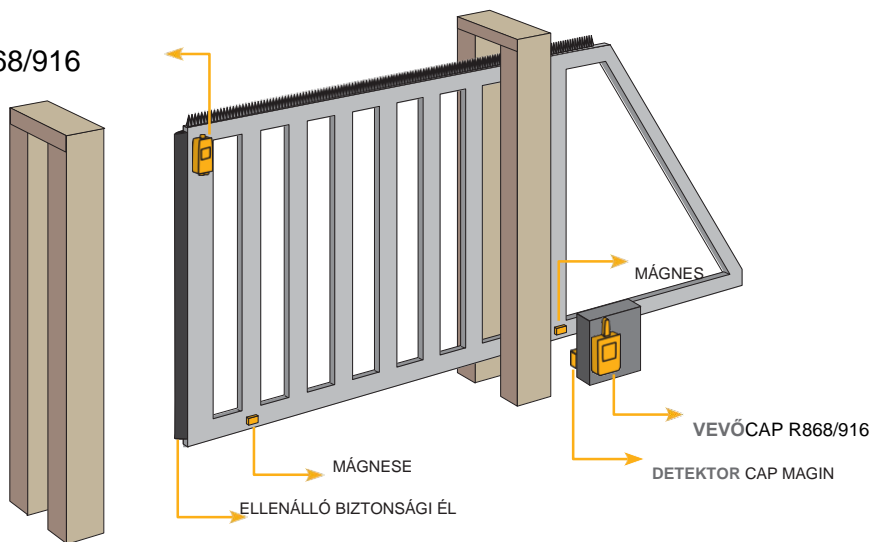
✓ LEGJOBB LEHETŐSÉG

Kevesebb rezonálás a biztonsági élnek

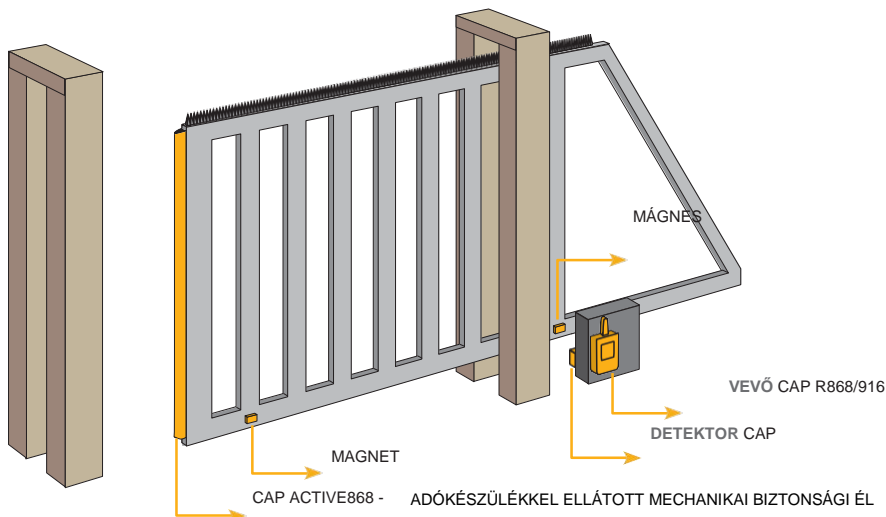


### ADÓKÉSZÜLÉKCAP T868/916

Példa alkalmazásra ellenálló szélhez (8K2/10k)



Példa mechanikai él alkalmazására



Magyarországi Importőr:



IPARI ÉS LAKOSSÁGI  
SZEKCIONÁLT ÉS REDŐNY KAPUK,  
GYORS KAPUK, KAPU AUTOMATIKÁK,  
TÁVIRÁNYÍTÓK, VASALATOK, GÖRGŐK

+3623 880 868

info@motorsforgates.hu

2040 Budaórs, Gyár utca 2. BTEP



www.rogertechnologies.hu  
www.rogerbrushless.com  
www.alutechgyorskapu.hu  
www.motorsforgates.hu



jcmtechnologies